

Parque Alagável na regional Barreiro em Belo Horizonte/MG

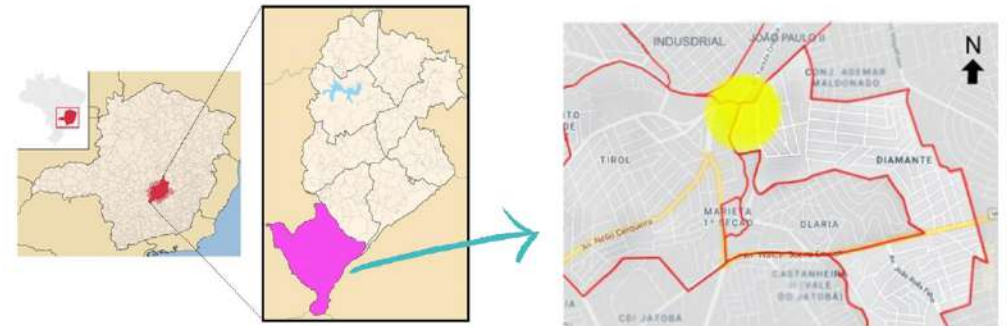
FLOODED PARK IN THE BARREIRO REGION IN BELO HORIZONTE-MG

A cidade de Belo Horizonte sofre com os impactos causados por grandes chuvas, como enchentes e inundações, uma das justificativas é que, desde seu projeto, a cidade tem crescido em cima de uma grande malha fluvial. O crescimento avançado de pessoas morando no meio urbano também influencia nos impactos, pois muitas áreas verdes na cidade são concretadas para que sejam construídas residências a população ou são abandonadas e esquecidas pela prefeitura.

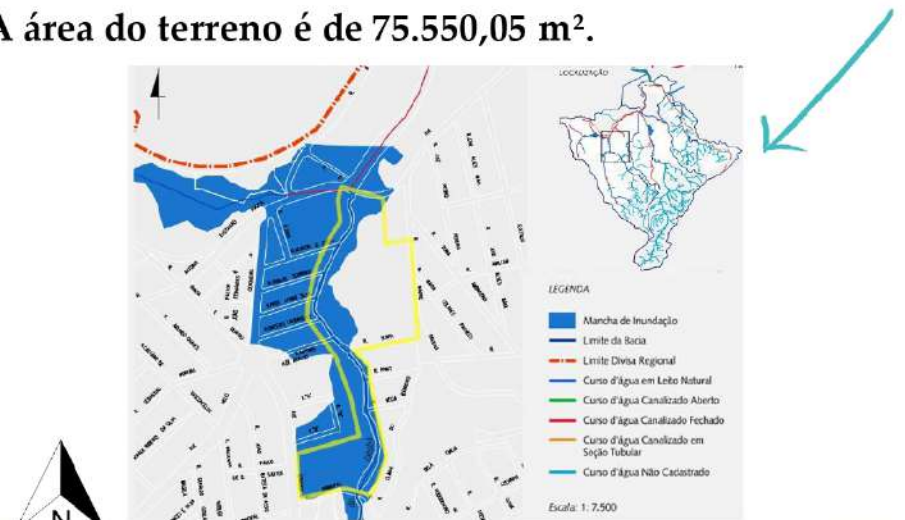


Uma dessas áreas é a região estudada para a proposta de Parque Alagável, que se localiza em Belo Horizonte na regional Barreiro, que é uma das regiões caracterizada principalmente pela alta taxa de enchentes.

A região escolhida, está localizada entre os bairros Diamante, Tirol e João Paulo II, na regional barreiro em Belo Horizonte/MG.



A área do terreno é de 75.550,05 m².



Implantação

O conceito se remete a associação da natureza com as pessoas, algo que lembre que os dois podem compartilhar do mesmo espaço, usando suas características para auxiliar um ao outro.

Pensando nisso, a implantação do parque foi pensada em forma escalonada, onde a água do transbordamento decorrente de grandes chuvas, do córrego Jabotbá, ao centro do terreno, é contida antes de chegar nas residências ao redor. Levando em conta, também que além da drenagem de água, o parque pode ser utilizado para lazer, esportes e outros. A mata ciliar ao redor do córrego e da pista de caminhada existente será renovada.



1º Pavimento Parque

A primeira parte do parque conta com um estacionamento e duas edificações, sendo elas, a administração do parque e uma pequena escola de aprendizagem sobre o meio ambiente para a população. Ao lado há a Praça das Goiabeiras, projetada para uso dos colaboradores do parque. A entrada de pedestres é feita por uma praça publica no nível da rua.



Praça pública entrada de pedestres



Estacionamento



Edificações do parque



Praça das Goiabeiras

Ainda na primeira parte do parque, há pista de skate e quadra de esportes, além da Praça Seca, projetada com pequenos chafarizes no chão e do playground para crianças. Um quiosque, vestiários e academia publica foram planejados para atender os usuários da pista de caminhada, já existente no local, localizada na parte inferior do terreno.



Praça Seca



Playground



Quiosque



Quadras poliesportivas



Academia pública



Pista de caminhada existente

4/6

1º Pavimento Praça Alágavel

A segunda parte do parque é o principal meio de conter os alagamentos nas residências próximas.

Foi projetado uma praça, com sistema de escalonamento, onde a água sobe aos poucos por cada nível e fica reservada até ser absorvida pelo piso drenante. Caso o volume de chuva for intenso e o piso não absorver totalmente a água, há dutos por dentro do solo que levará a água até o córrego.



Foi proposto uma passarela, que leva os usuários da praça até o parque, passando por cima do córrego existente. Além disso há um marco na praça, a chaminé de uma antiga empresa existente no terreno, que será restaurada.

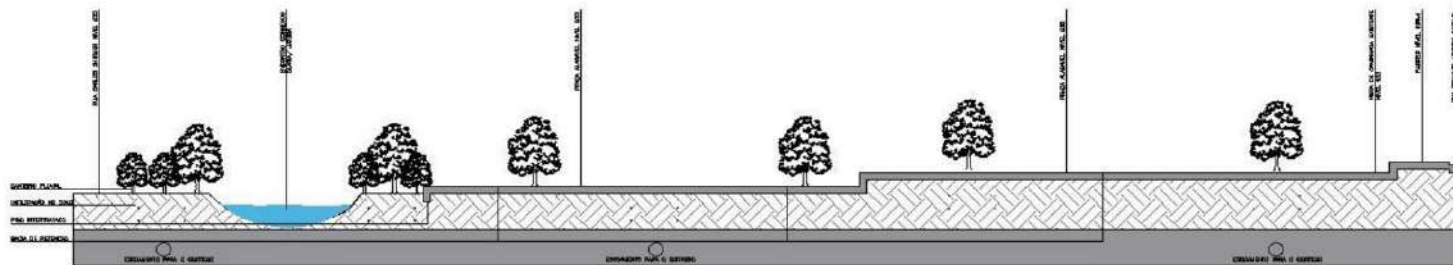
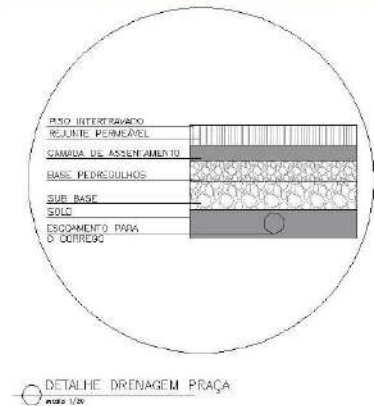


5/6

Praça Alágavel



O piso drenante tem como objetivo principal deixar que a água escoe para baixo do solo, sendo absorvida, voltando ao lençol freático e iniciando um novo ciclo.



CORTE D-D
escala 1/50

6/6